

1 2 3 4 5 6 7 8

A

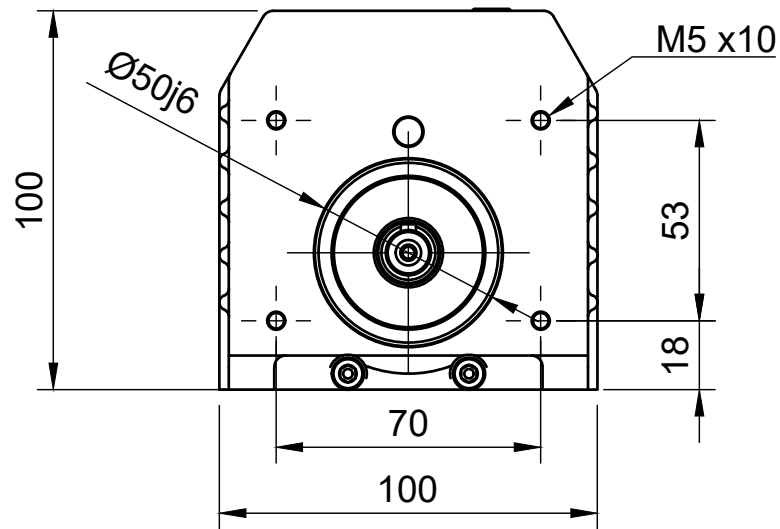
B

C

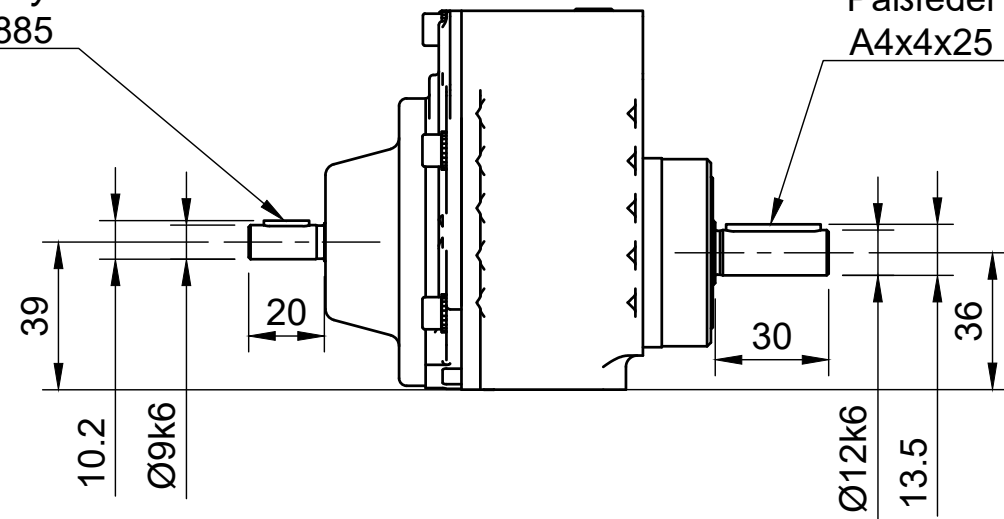
D

E

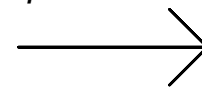
F



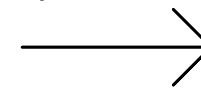
Paßfeder / key  
A3x3x12 DIN6885



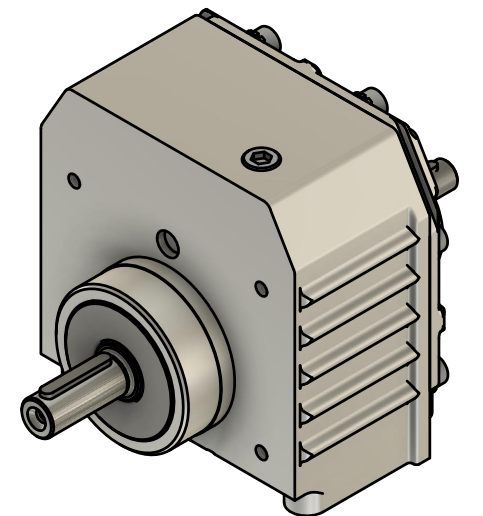
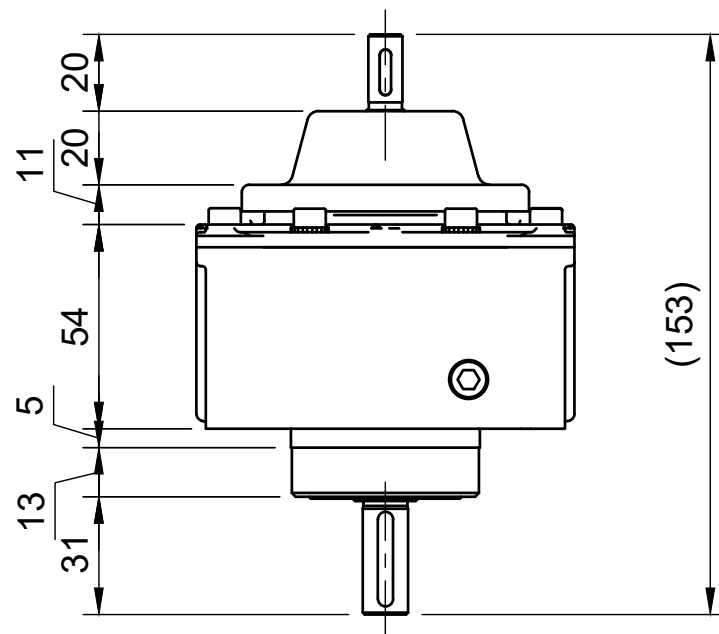
Antriebsseite  
input side



Abtriebsseite  
output side

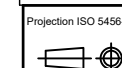


Paßfeder / key  
A4x4x25 DIN6885



50j6	+0,005	+0,011
12k6	+0,001	+0,012
9k6	+0,001	+0,010

Toleranzen / Tolerances



Allg. Toleranzen nach /  
General tolerances according to  
ISO 2768-m

Elektromotoren sind Zukaufteile. Maße können daher  
abweichen. Alle Maßangaben ohne Gewähr.  
*Electric motors are purchased parts. Dimensions can  
therefore differ. All dimensions without guarantee.*



heytraction  
Antriebstechnik GmbH  
Heidemannstraße 3  
DE-80939 München  
[www.heytraction.de](http://www.heytraction.de)

Stirnradgetriebe 16 Nm mit freier Antriebswelle  
*Spur gearbox 16 Nm with free input shaft*

Bauform  
mounting  
B14

Benennung / Designation

G22\_B14

Zeichnungsnummer / Drawing number

MZ22012120

Maßstab / Scale

1:2

Maße in mm  
Dimensions in mm

Erstellt mit CAD-Software Fusion 360

Ausgabedatum

Format  
A3

Blatt  
1/1

1 2 3 4 5 6 7 8

A

B

C

D

E

F