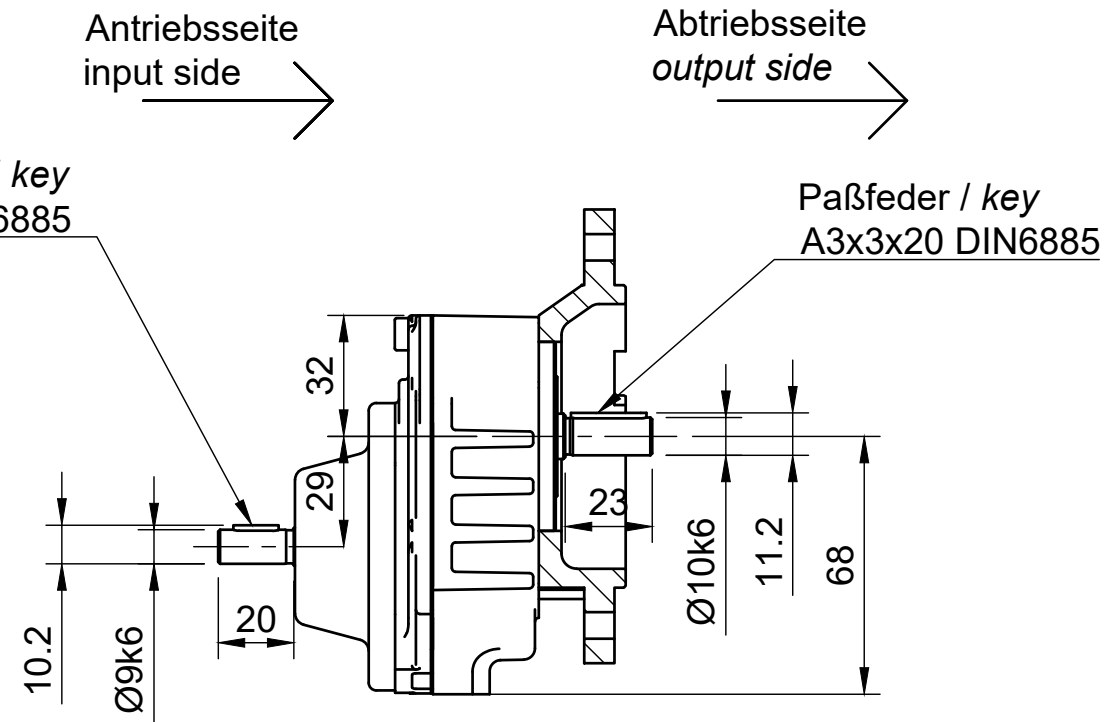
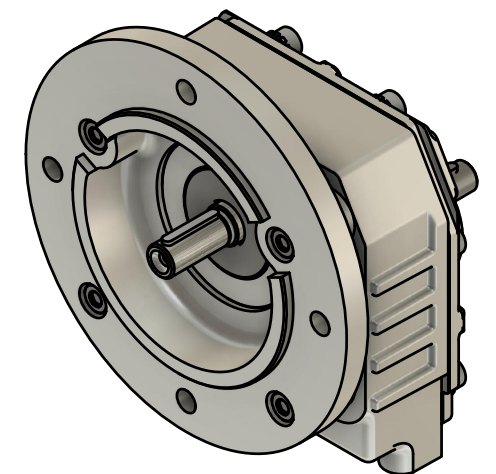
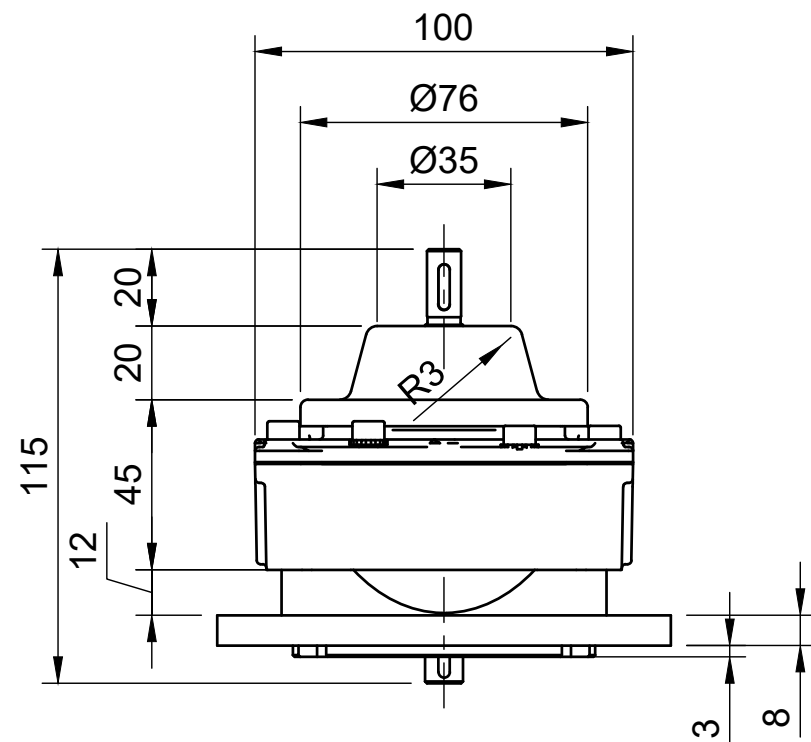


Paßfeder / key
A3x3x12 DIN6885

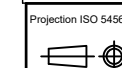


A-A



| | | |
|------|--------|--------|
| 80j6 | -0,007 | +0,012 |
| 10k6 | +0,001 | +0,010 |
| 9k6 | +0,001 | +0,010 |

Toleranzen / Tolerances



Alg. Toleranzen nach /
General tolerances according to
ISO 2768-m

Elektromotoren sind Zukaufteile. Maße können daher abweichen. Alle Maßangaben ohne Gewähr.
Electric motors are purchased parts. Dimensions can therefore differ. All dimensions without guarantee.



heytraction
Antriebstechnik GmbH
Heidemannstraße 3
DE-80939 München
www.heytraction.de

Stirradgetriebe 6 Nm mit freier Antriebswelle Bauform
Spur gearbox 6 Nm with free input shaft mounting B5

Benennung / Designation

G21_B5

Zeichnungsnummer / Drawing number

MZ22011130

Erstellt mit CAD-Software Fusion 360

Ausgabedatum

Maßstab / Scale

1:2

Maße in mm
Dimensions in mm

Format
A3

Blatt
1/1